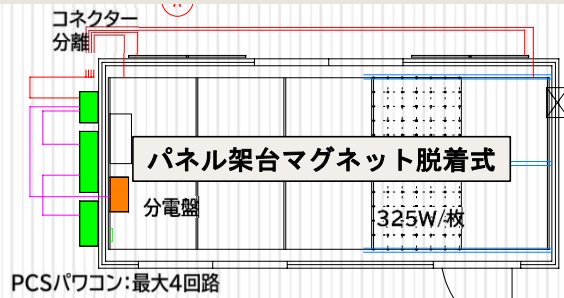


ハイブリッドエコアクションハウスKit 4坪

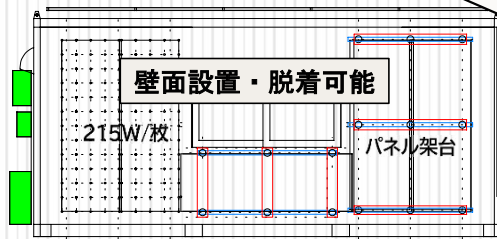
Ver.1



発電容量
2.7kw

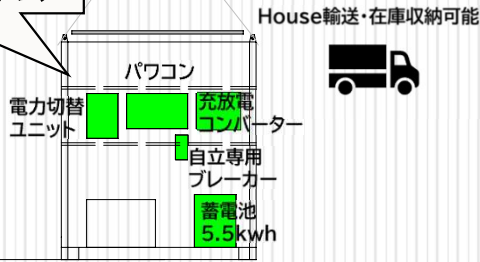


自立・商用連系・発電機
バックアップシステム



南面

東面



太陽光発電を建設現場へ...



電源を引き込むのが
困難な工事現場



建設現場の環境対策技術提案



建設現場でのIT測定機器の電力供給

近年建設現場ではIT機器による情報機器・現場運営・管理による省力化、24時間電力供給が必須です。発電機燃料供給が現場の負担となってきました。

Check1 Kit脱着が容易

パネルが軽量 5.1kg/m²で1人施工可能。架台はマグネット脱着タイプを採用し、耐衝撃に強く施工中の丁寧な扱いは必要ありません。繰り返しの使用を想定し、パネル架台は曲げ・衝撃に強い材質を採用しています。4坪ハウス取付は1人で2時間程度で完了です。



Check2 屋根(水平)325kw/枚壁(垂直)215kw/枚

WWB(株)マクスライトは超軽量薄型モジュールでありながら、ガラスモジュールと同等の発電量があります。壁面パネルは付近日射効率の良い場所への転用・連結が可能です。現場のスペース・法面など骨組みへ架台を取り付けてみてください。



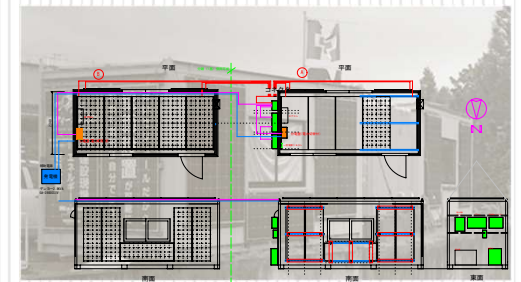
Check3 商用電力連系運転・自立運転・発電機運転が可能に...

商用連系運転(単相3線式)自立・発電機運転(単相2線式)別棟出力切り替えなど多機能ユニットです。パネルコネクターを取り外しにより、システムとの分離ができるので、設置・取り外し時の電気工事はいりません。商用連系の場合は、電気工事時に逆潮を追加するのみで稼働します。



Check4 別棟への連系出力(4坪×2棟)可能に

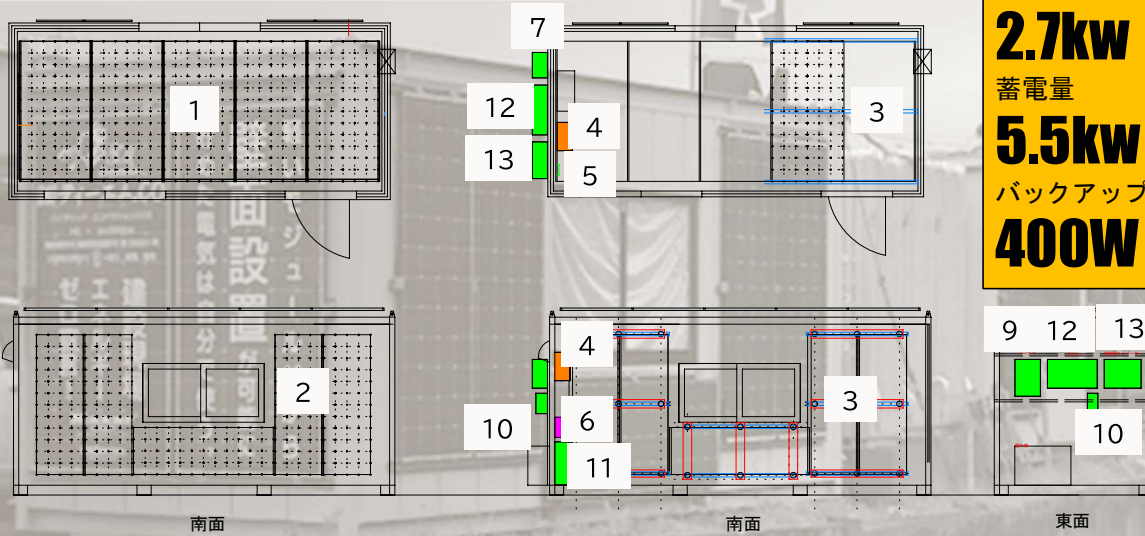
メインハウスから別棟への電力供給・切り替えにより1システムで2棟分の運転が可能です。別棟のエアコンの運転も可能です。監督員詰所・作業員休憩所としての使用はどうか。



夏場晴天時MAX:発電量3~4kwh/日 放電量2kwh/日を目安に電力の使用目安にしてください。連系運転時:定格出力AC202V 自立運転時:定格出力AC101V 最大出力電力20A(実効値)です。エアコン電力量約:717kwh/台が最も大きい負荷となります。太陽光発電中は蓄電池からの放電はありません。晴天時には半日程度で蓄電池は100%となります。

ハイブリットエコアクションハウスKit4坪

Ver.2 平面



発電容量
2.7kw
蓄電量
5.5kw
バックアップ
400W

ケース1 晴天時

太陽光発電：充放電により自立運転
エアコン・照明2灯・冷蔵庫・IT機器

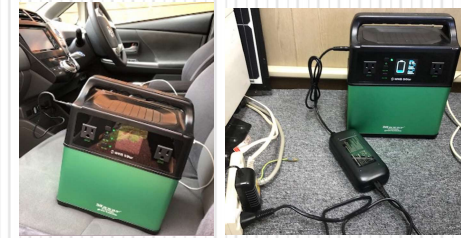


ケース2 曇・雨時

ポータブルチャージ：充放電により自立運転
照明2灯・IT機器
ポータブルチャージ：自動車・他の電源より充電



室内電気機器



自動車・商用による充電



1 325W/枚



2 215W/枚



3 パネル架台



パネル架台マグネット脱着式



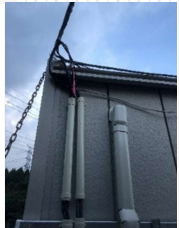
4 室内分電盤



5 制御モニター



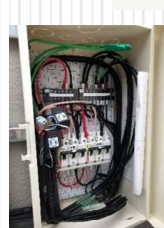
6 ポータブルチャージ400W



7 コネクター接続



8 電力配線壁付



9 電力切替ユニット



10 自立専用ブレーカー



11 蓄電池5.5kwh



12 パソコン

13 充放電コンバーター